

AMS Burgenland: Arbeitsmarktpolitische Förderungsmöglichkeiten für die Tourismuswirtschaft

Es informiert:

Mag. Helene SENGSTBRATL, LGF des AMS Burgenland

Präsentation am 15.10.2008 bei der
Veranstaltung „Modellregion Tourismusnetzwerk Neusiedler See“



Entwicklungen der Arbeitslosigkeit

➤ Ende September 2008:

- Arbeitslosigkeit insgesamt

- Burgenland: 5.478 (+ 340 bzw. + 6,6% ggü. Vorjahr)
- Neusiedl/See: 699 (+ 78 bzw. + 12,6% ggü. Vorjahr)

- Arbeitslosigkeit in den Fremdenverkehrsberufen

- Burgenland: 512 (+ 40 bzw. + 8,5% ggü. Vorjahr)
- Neusiedl/See: 63 (+ 11 bzw. + 21,2% ggü. Vorjahr)

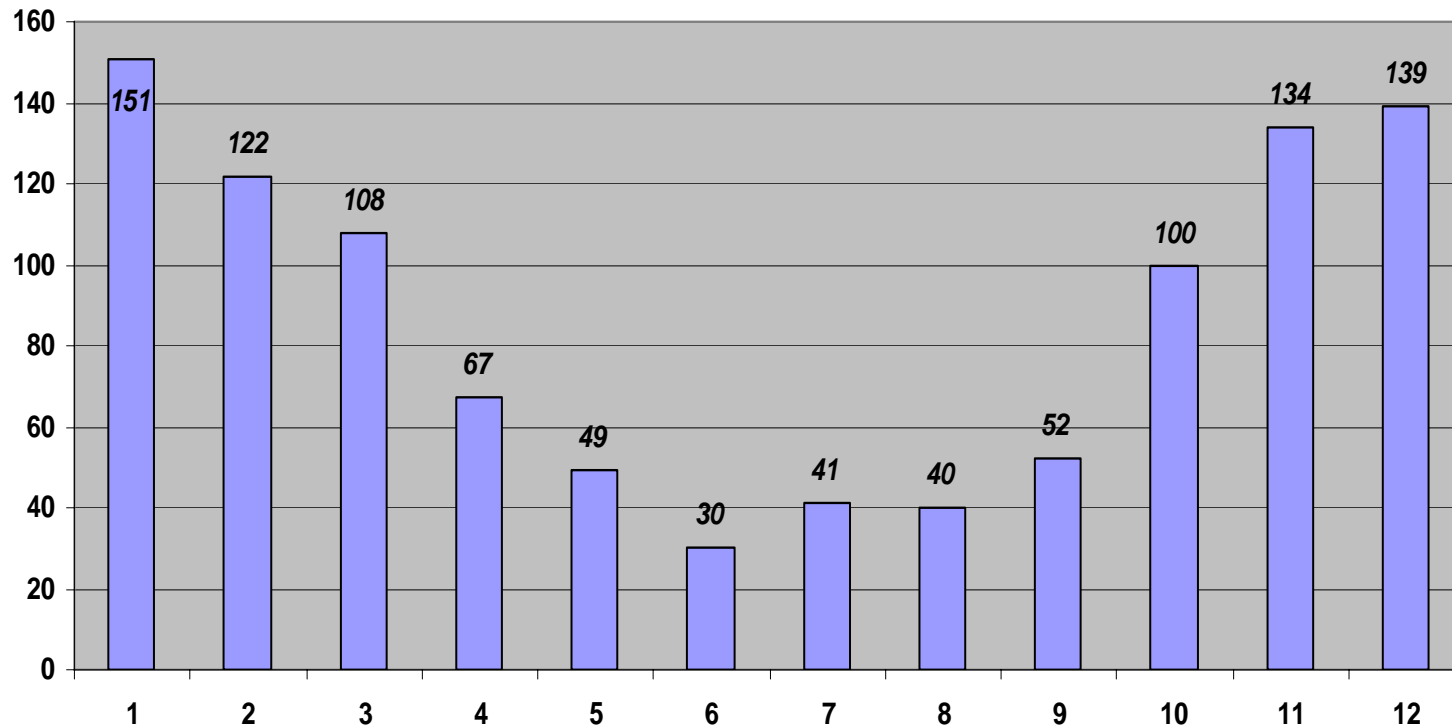
Unselbständig Beschäftigte im Beherbergungs- und Gaststättenwesen im Bezirk Neusiedl/See - 2006 (aktuell verfügbare Daten lt. HV zur Berechnung des monatlichen durchschnittlichen Bruttoeinkommens):

Insgesamt	1.859 (= rd. 13% der Gesamtbeschäftigung)
Frauen	1.005
Männer	854



Entwicklungen der Arbeitslosigkeit

Zahl der Arbeitslosen im Fremdenverkehr im Jahresverlauf 2007
Arbeitsmarktbezirk Neusiedl/See



Förderangebote für Unternehmen

- **EB - Eingliederungsbeihilfen**
- **QfB - Qualifizierung für Beschäftigte**
- **QBB – Qualifizierungsberatung**
- **IMP - Implantationstiftungen**
- **LST - Lehrstellenförderung**



Förderangebote für Arbeitslose

- **Schwerpunkt = BM - Förderung Bildungsmaßnahmen**
- **UGP - Unternehmensgründungsprogramm**

Förderung von Bildungsmaßnahmen (AL)

➤ **Leistungsbilanz 2007 des AMS Bgld: insgesamt 8.600 Schulungsteilnahmen mit einem Budget von 10,9 Mio. € unterstützt**

➤ **Schulungsangebot: bedarfsgerechte Qualifizierungsmaßnahmen stehen im Vordergrund...**

Beispiele im Tourismus des AMS Neusiedl/See:



- für Saisonkräfte: Beschwerdemanagement...PC bzw. Englisch im Tourismus.....Dekorieren im Gastgewerbe....

- für Projekt Seewinkeltherme: Kosmetik und Fußpflege...Heilmassage (beide Maßnahmen sind 1-jährige Ausbildungen mit Möglichkeit der LAP)

➤ **Zukünftige Qualifizierungsmöglichkeiten.....???**

Eingliederungsbeihilfe (UN)

- **Leistungsbilanz 2007 des AMS Bgld: in 1.400 Fällen mit einem Budget von 3,1 Mio. € Arbeitsaufnahmen finanziell unterstützt**
- **Zuschuss zu den Lohnkosten speziell für arbeitsmarktpolitische Problemgruppen (Ältere, Frauen, Langzeitarbeitslose...)**
 - Können (mit wenigen Ausnahmen) alle ArbeitgeberInnen erhalten – auch im Tourismus
 - Beispiel für EB - Projektförderung: Naturpark Raab, Naturpark Geschriebenstein
- **Zukünftige Fördermöglichkeiten.....???**



Qualifizierungsförderung für Beschäftigte (QfB) im Rahmen des ESF (UN)

➤ **Leistungsbilanz des AMS Bgld seit 2007 (Phasing Out-Phase):**

Bis Ende September 2008 wurden gefördert:

- rd. 890 TN, davon: 660 Frauen und 230 Männer
- rd. 1,2 Mio. €..Kostenaufteilung:

0,7 Mio. ESF, 0,2 Mio. €AMS und Rest die Betriebe



- **Zielgruppe: kleine und mittlere Unternehmen im Bgld**
- **Rückerstattung eines Teils der Ausbildungskosten der MitarbeiterInnen**
- **Ziel: Weiterbildungsaktivitäten für die ArbeitgeberInnen erleichtern und Beschäftigung von ArbeitnehmerInnen durch Qualifizierung sichern**

Qualifizierungsförderung für Beschäftigte (QfB) im Rahmen des ESF (UN)

➤ Arten der Förderung:

- **Einzelförderung**
- **Qualifizierungsverbände:** Netzwerk mehrerer Betriebe...unterstützt durch (kostenlose) Qualifizierungsberatung (QBB) des AMS
- **Förderung für Tourismusbetriebe:**
 - im Rahmen der Qualifizierungsoffensive für Tourismusbeschäftigte
 - Nutzungsmöglichkeit von bestehenden Tourismusqualifizierungsverbänden
 - Förderziel = Qualifikationsmaßnahmen unmittelbar vor Saisonbeginn für Beschäftigte im Hotel- und Gastgewerbe bzw. von Koordinatoren für die Planung/Umsetzung dieser Maßnahmen

➤ Zukünftige Fördermöglichkeiten.....???



Qualifizierungsberatung QBB (UN)

➤ **Leistungspaket des AMS Bgld (2008 bis 2009) umfasst:**

- mind. 300 Beratungen für KMU's
- mind. 140 Beratungen für Qualifizierungsverbände
- Gesamtkosten des Beratungszukaufes: rd. 660.000 €



➤ **Zielgruppe: KMU - kleine und mittlere Unternehmen (bis zu 50 MA) im Bgld**

➤ **Die (vom AMS und ESF finanzierte) QBB unterstützt auch den Aufbau von Qualifizierungsverbänden (auch Großbetriebe förderbar!!!)**

➤ **Ziel dieser kostenlosen Beratung: neben Zielen der QfB - Intensivierung des Erfahrungsaustausches zwischen den Betrieben und darüber hinaus: „Gendermainstreaming“ + „Productiv Aging“**

Implacementstiftungen (UN)

- **Leistungsbilanz 2007 des AMS Bgld: insgesamt 160 Stiftungsteilnahmen mit einem Budget von rd. 44.000 € unterstützt**



- **2 Ziele:**
 - konkrete arbeitsplatzbezogene Personalrekrutierung und -qualifizierung für Unternehmen
 - gezielte und effiziente Integration von Arbeitslosen
- **Vorteile zu herkömmlichen Qualifizierungen:**
 - UN kennt bereits zukünftigen AN persönlich bzw. Mitentscheidung punkto Ausbildungsinhalt/-umfang
 - Beispiele im Tourismus: AMS Stegersbach fördert Personalausbildung für Hotellerie in der Thermenregion (Rezeption, PR-AssistentInnen..)
- **Zukünftige Projekte.....???**

Lehrstellenförderung (UN)

- **Leistungsbilanz 2007 des AMS Bgld: insgesamt 1.500 Fälle mit einem Budget von rd. 3,3 Mio. € unterstützt**
darunter: 1.100 für zusätzliche Lehrlinge (ab Juli 08: bei WK!!!)
220 für amp. benachteiligte Jugendliche

- **Ziel:**
Abbau des Lehrstellendefizits durch Förderung von
Ausbildungsverhältnissen von Lehrlingen

- **Beispiele im Tourismus:**
 - Burgenland: 144 Förderfälle
 - Bezirk Neusiedl/See: 24 Förderfälle

- **Zukünftige Förderungen.....???**



Unternehmensgründungsprogramm (AL/UN)

- **Leistungsbilanz des AMS Bgld (von Mai 2007 bis September 2008):**
 - 760 Teilnahmen (verschiedene Beratungen bis hin zur Unternehmensgründung = rd. 180 – davon : 110 Männer, 70 Frauen)
 - Beratungskosten insgesamt: rd. 440.000 €

- **Ziele:**
 - **Beendigung von Arbeitslosigkeit durch Förderung der beruflichen Selbständigkeit mittels professioneller Beratungsleistungen**
 - **Erhöhung des Frauenanteils**

- Im Tourismus: eher geringe Bedeutung

- **Zukünftige Förderungen.....???**



Arbeitsmarktservice Burgenland

**Der Arbeitsmarkt ist
in Bewegung.**

Wir sind es auch.



Vielen Dank für
Ihre
Aufmerksamkeit

